

PICTR



Ventiladores centrífugos de media presión y simple aspiración, de gran robustez equipados con turbina con álabes hacia atrás



Ventilador:

- Envoltente en chapa de acero
- Turbina con álabes a reacción, en chapa de acero de gran robustez

Motor:

- Motores de eficiencia IE3 para potencias iguales o superiores a 0,75kW, excepto monofásicos, 2 velocidades y 8 polos
- Motores clase F, con rodamientos a bolas, protección IP55
- Trifásicos 230/400V-50Hz (hasta 4kW) y 400/690V-50Hz (potencias superiores a 4kW)
- Temperatura máxima del aire a transportar: -20°C + 120°C

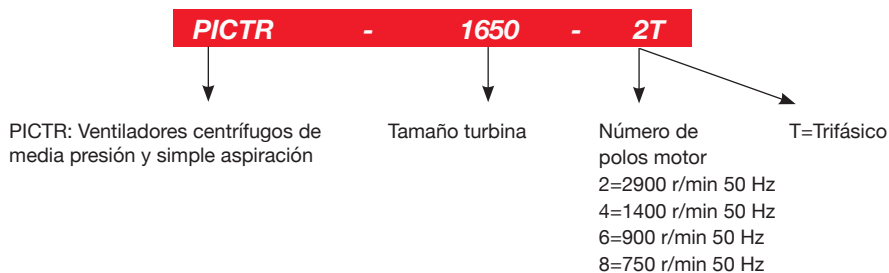
Acabado:

- Anticorrosivo en resina de poliéster polimerizada a 190 °C, previo desengrase con tratamiento nanotecnológico libre de fosfatos.

Bajo demanda:

- Bobinados especiales para diferentes tensiones
- Ventilador preparado para transportar aire hasta 250°C
- Ventilador en acero inoxidable
- Certificación ATEX Categoría 2

Código de pedido



Características técnicas

Modelo	Velocidad (r/min)	Intensidad máxima admisible (A)			Potencia instalada (kW)	Caudal máximo (m³/h)	Nivel presión sonora dB(A)	Peso aprox. (Kg)	According ErP
		230V	400V	690V					
PICTR-1031-2T IE3	2875	5,34	3,07		1,50	5160	80	48	2015
PICTR-1135-2T IE3	2910	7,32	4,21		2,20	7800	83	59	2015
PICTR-1240-2T IE3	2900	13,00	7,50		4,00	11100	86	103	2015
PICTR-1240-4T IE3	1420	2,82	1,62		0,75	5800	71	72	2015
PICTR-1445-2T IE3	2930		14,10	8,17	7,50	16500	87	122	2015
PICTR-1445-4T IE3	1455	4,07	2,34		1,10	8030	72	97	2015
PICTR-1650-2T IE3	2945		20,00	11,60	11,00	18850	89	210	2015
PICTR-1650-4T IE3	1440	5,41	3,11		1,50	10500	74	122	2015
PICTR-1650-6T IE3	940	3,36	1,93		0,75	7410	64	117	2015
PICTR-1856-4T IE3	1440	10,70	6,15		3,00	15150	79	157	2015
PICTR-1856-6T IE3	945	4,68	2,69		1,10	10050	70	152	2015
PICTR-2063-4T IE3	1465		10,30	5,97	5,50	24450	80	249	2015
PICTR-2063-6T IE3	950	6,43	3,70		1,50	16100	71	212	2015
PICTR-2063-8T	705	5,63	3,25		1,10	11600	65	211	2015
PICTR-2271-4T IE3	1470		20,90	12,10	11,00	34610	85	340	2015
PICTR-2271-6T IE3	970	12,00	6,91		3,00	22750	76	294	2015
PICTR-2271-8T	705	7,10	4,10		1,50	17360	69	276	2015
PICTR-2380-4T IE3	1470		41,00	23,80	22,00	48000	83	431	2015

Características técnicas

Modelo	Velocidad (r/min)	Intensidad máxima admisible (A)			Potencia instalada (kW)	Caudal máximo (m³/h)	Nivel presión sonora dB(A)	Peso aprox. (Kg)	According ErP
		230V	400V	690V					
PICTR-2380-6T IE3	975		14,80	8,58	7,50	30000	75	398	2015
PICTR-2380-8T	705	12,82	7,40		3,00	22000	66	317	2015
PICTR-2590-4T IE3	1480		66,80	38,70	37,00	54000	86	576	2015
PICTR-2590-6T IE3	975		21,90	12,70	11,00	34000	76	400	2015
PICTR-28100-4T IE3	1480		98,60	57,20	55,00	75000	87	618	2015
PICTR-28100-6T IE3	980		35,90	20,80	18,50	48000	77	561	2015



Erp. (Energy Related Products)

Información de la Directiva 2009/125/EC

Características acústicas

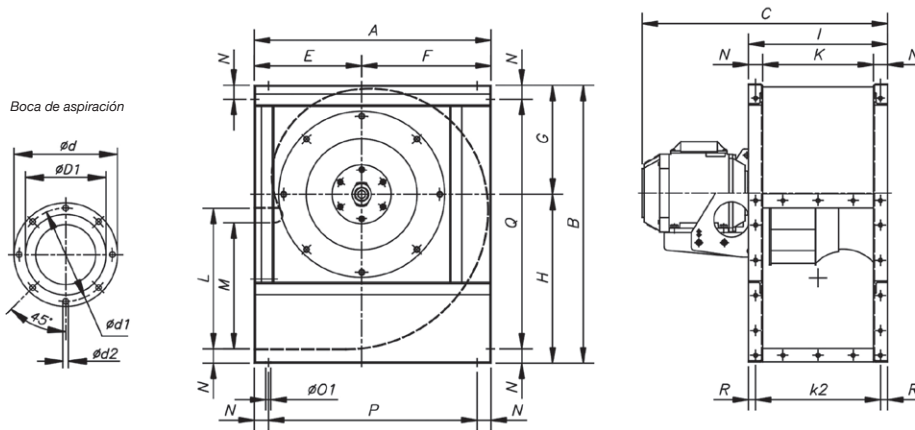
Los valores indicados, se determinan mediante medidas de nivel de presión y potencia sonora en dB(A) obtenidas en campo libre a una distancia equivalente a dos veces la envergadura del ventilador más el diámetro de la turbina, con un mínimo de 1,5 mts.

Espectro de potencia sonora Lw(A) en dB(A) por banda de frecuencia en Hz.

Modelo	63	125	250	500	1000	2000	4000	8000	Modelo	63	125	250	500	1000	2000	4000	8000
1031-2	65	78	78	91	86	86	86	79	2063-6	69	70	82	82	81	83	73	63
1135-2	72	79	77	89	87	93	92	79	2063-8	64	70	77	76	77	74	66	57
1240-2	68	83	81	93	90	94	96	83	2271-4	83	84	93	96	98	99	95	82
1240-4	56	70	76	79	79	80	70	59	2271-6	73	73	87	86	90	90	79	68
1445-2	73	85	83	95	93	97	99	89	2271-8	68	73	78	85	81	80	70	59
1445-4	59	72	78	83	80	83	78	64	2380-4	76	78	94	91	96	97	93	82
1650-2	73	81	85	99	97	99	99	88	2380-6	68	70	86	83	88	89	85	74
1650-4	64	74	82	84	83	85	76	66	2380-8	59	61	77	74	79	80	76	65
1650-6	53	65	72	77	73	69	62	54	2590-4	79	84	97	100	96	89	84	66
1856-4	69	78	91	87	90	91	85	71	2590-6	70	79	89	88	85	84	74	68
1856-6	61	69	81	83	80	81	71	60	28100-4	82	89	101	102	97	93	87	78
2063-4	80	85	91	93	91	88	81	73	28100-6	73	82	91	90	88	86	77	70

Dimensiones mm

PICTR-1031...2271

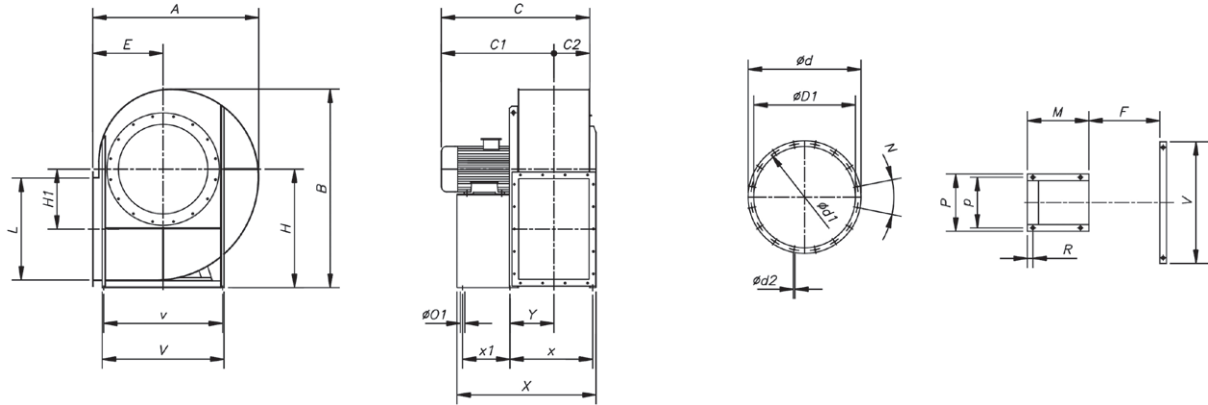


	A	B	C	øD1*	ød	ød1	ød2	E	F	G	H	I	K	k2	L	M	N	øO1	P	Q	R
PICTR-1031-2T	542	626	573,5	315	383	356	M8	250	292	245	381	320	250	285	315	276	35	11	472	556	17,5
PICTR-1135-2T	600	696	656	355	425	398	M8	275	325	273	423	350	280	315	355	310	35	11	530	626	17,5
PICTR-1240-2T	673	790	728	400	472	444	M10	305	368	310	480	395	315	355	400	358	40	11	593	710	20
PICTR-1240-4T	673	790	590	400	472	444	M10	305	368	310	480	395	315	355	400	358	40	11	593	710	20
PICTR-1445-2T	765	880	810	450	522	494	M10	350	415	339	541	445	355	403	450	404	45	11	675	790	21
PICTR-1445-4T	765	880	649	450	522	494	M10	350	415	339	541	445	355	403	450	404	45	11	675	790	21
PICTR-1650-2T	832	970	961	500	582	555	M10	375	457	378	592	490	400	450	500	445	45	13	742	880	20
PICTR-1650-4T	832	970	715	500	582	555	M10	375	457	378	592	490	400	450	500	445	45	13	742	880	20
PICTR-1650-6T	832	970	695	500	582	555	M10	375	457	378	592	490	400	450	500	445	45	13	742	880	20
PICTR-1856-4T	925	1084	832	560	645	615	M10	415	510	426	658	550	450	500	560	493	50	13	825	984	25
PICTR-1856-6T	925	1084	771	560	645	615	M10	415	510	426	658	550	450	500	560	493	50	13	825	984	25
PICTR-2063-4T	1037	1218	973	630	720	688	M10	465	572	477	741	620	500	560	630	530	60	13	917	1098	30
PICTR-2063-6T	1037	1218	893	630	720	688	M10	465	572	477	741	620	500	560	630	530	60	13	917	1098	30
PICTR-2063-8T	1037	1218	893	630	720	688	M10	465	572	477	741	620	500	560	630	530	60	13	917	1098	30
PICTR-2271-4T	1173	1375	1126	710	800	768	M12	525	648	538	837	690	560	625	710	603	65	13	1043	1245	32,5
PICTR-2271-6T	1173	1375	1039	710	800	768	M12	525	648	538	837	690	560	625	710	603	65	13	1043	1245	32,5
PICTR-2271-8T	1173	1375	1002	710	800	768	M12	525	648	538	837	690	560	625	710	603	65	13	1043	1245	32,5

* Diámetro nominal tubería recomendada

Dimensiones mm

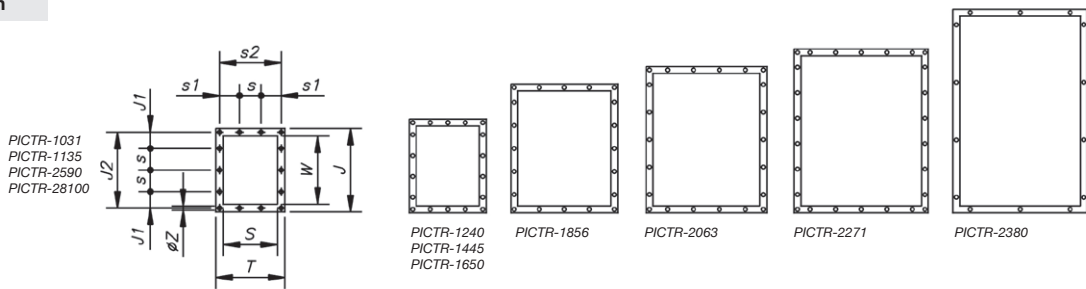
PICTR-2380...28100



	A	B	C	C1	C2	ØD1	Ød	Ød1	Ød2	E	H	H1	L	F	M	R	N	ØO1	P
PICTR-2380-4T	1312	1592	1174	882	292	805	920	861	14	560	950	482	808	574	543	39	16x22°30'	19	926
PICTR-2380-6T	1312	1592	1055	763	292	805	920	861	14	560	950	482	808	574	474	39	16x22°30'	19	926
PICTR-2380-8T	1312	1592	1055	763	292	805	920	861	14	560	950	482	808	574	365	39	16x22°30'	19	926
PICTR-2590-4T	1472	1777	1390	1063	327	905	1015	958	14	630	1060	543	905	643	540	39	16x22°30'	19	1026
PICTR-2590-6T	1472	1777	1243	916	327	905	1015	958	14	630	1060	543	905	643	540	39	16x22°30'	19	1026
PICTR-28100-4T	1657	1987	1647	1284	363	1007	1115	1067	15	710	1180	610	1014	721	690	45	24x15°	19	1128
PICTR-28100-6T	1657	1987	1380	1017	363	1007	1115	1067	15	710	1180	610	1014	721	500	45	24x15°	19	1128

	p	V	v	X	x	x1	Y
PICTR-2380-4T	862	965	862	1184	675	441	353
PICTR-2380-6T	862	965	862	1115	675	372	353
PICTR-2380-8T	862	965	862	1006	675	263	353
PICTR-2590-4T	962	1095	962	1270	738	441	384
PICTR-2590-6T	962	1095	962	1270	738	441	384
PICTR-28100-4T	1056	1225	1056	1491	816	590	415
PICTR-28100-6T	1056	1225	1056	1301	816	400	415

Boca Impulsión

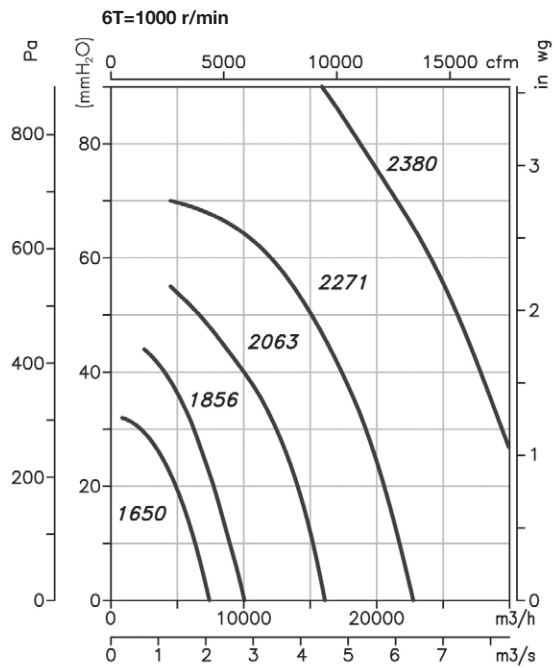
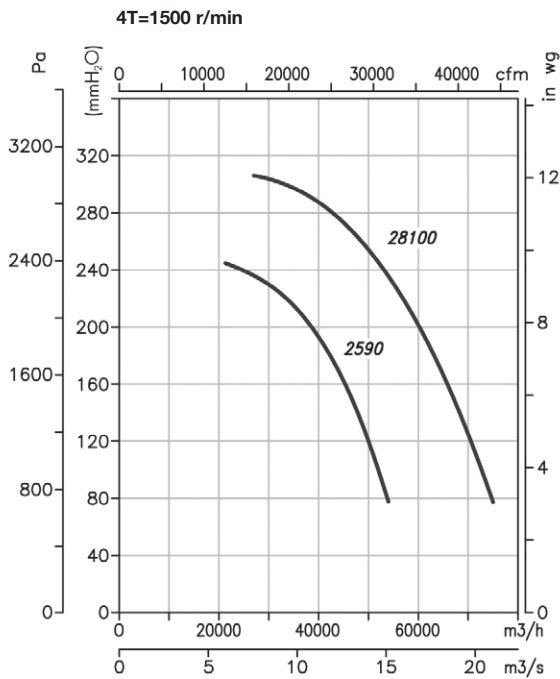
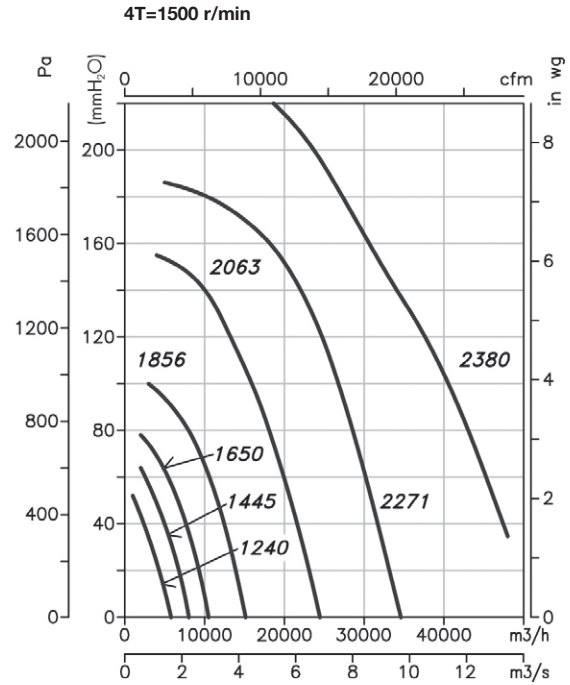
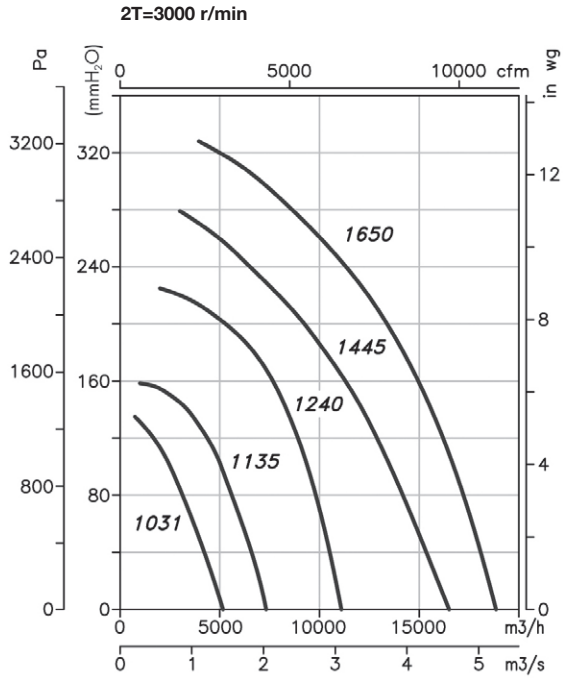


	T	J	J1	J2	S	s	s1	s2	W	Øz
PICTR-1031	320	385	75	350	250	100	92,5	285	315	9
PICTR-1135	350	425	95	390	280	100	107,5	315	355	9
PICTR-1240	395	480	70	440	315	100	77,5	355	400	11
PICTR-1445	445	540	99	498	355	100	102,5	403	450	11
PICTR-1650	490	590	88	550	400	125	100	450	500	11
PICTR-1856	550	660	55	610	450	125	125	500	560	13
PICTR-2063	620	750	95	690	500	125	92,5	560	630	13
PICTR-2271	690	840	75	775	560	125	62,5	625	710	13
PICTR-2380	689	921	135	871	574	200	119	639	808	14
PICTR-2590	758	1018	84	968	643	200	54	708	905	14
PICTR-28100	835	1127	138	1077	721	200	92	785	1014	14

Curvas Características

Q= Caudal en m³/h, m³/s y cfm

Pe= Presión estática en mmH₂O, Pa e in wg



Curvas Características

Q= Caudal en m³/h, m³/s y cfm

Pe= Presión estática en mmH₂O, Pa e inwg

