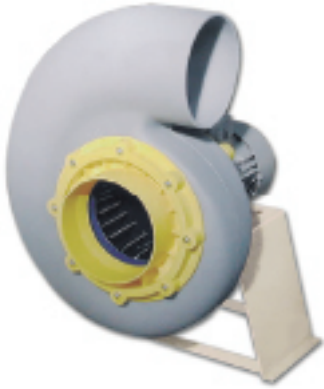


Ventiladores centrífugos anticorrosivos de simple aspiración fabricados en polipropileno

PICSP



Ventilador:

- Envoltente en polipropileno
- Turbina con álabes hacia delante, en polipropileno

Motor:

- Motores de eficiencia IE3 para potencias iguales o superiores a 0,75kW, excepto monofásicos, 2 velocidades y 8 polos
- Motores clase F, con rodamientos a bolas, protección IP55
- Trifásicos 230/400V-50Hz (hasta 4kW) y 400/690V-50Hz (potencias superiores a 4kW)
- Temperatura máxima del aire a transportar: -20°C + 70°C

Acabado:

- Anticorrosivo en material plástico

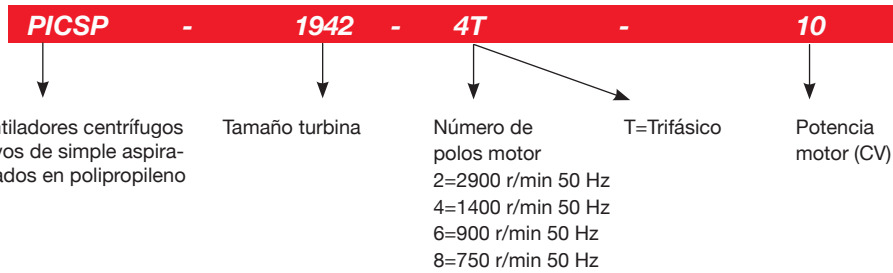
Bajo demanda:

- Bobinados especiales para diferentes tensiones
- Certificación ATEX Categoría 2



Estético y moderno diseño

Código de pedido



Características técnicas

Modelo	Velocidad (r/min)	Intensidad máxima admisible (A)			Potencia instalada (kW)	Caudal máximo (m3/h)	Nivel presión sonora (dB (A))	Peso aprox. (Kg)
		230V	400V	690V				
PICSP-720-2T	2710	1,92	1,11		0,37	525	75	10
PICSP-815-2T	2710	1,92	1,11		0,37	950	75	14
PICSP-815-4T	1350	1,52	0,88		0,25	450	58	14
PICSP-825-2T IE3	2830	4,03	2,34		1,10	1140	79	18
PICSP-930-2T IE3	2910	7,32	4,21		2,20	1750	84	29
PICSP-1020-2T IE3	2825	2,80	1,62		0,75	2000	81	25
PICSP-1020-4T	1350	1,52	0,88		0,25	1250	65	20
PICSP-1020-6T	900	1,51	0,87		0,25	750	53	20
PICSP-1160-4T IE3	1470		20,90	12,10	11,00	8000	83	268
PICSP-1325-2T IE3	2910	7,32	4,21		2,20	3250	87	32
PICSP-1325-4T	1370	2,02	1,17		0,37	2300	69	27
PICSP-1325-6T	900	1,51	0,87		0,25	1400	59	27
PICSP-1335-2T IE3	2930		10,10	5,86	5,50	4700	84	114
PICSP-1630-4T IE3	1440	5,41	3,11		1,50	4500	75	43
PICSP-1630-6T	900	2,99	1,73		0,55	2700	63	35
PICSP-1840-4T IE3	1440	10,70	6,15		3,00	6000	70	53
PICSP-1840-6T IE3	945	4,68	2,69		1,10	4200	65	48
PICSP-1942-4T-7.5 IE3	1465		10,30	5,97	5,50	8500	79	89
PICSP-1942-4T-10 IE3	1465		13,90	8,06	7,50	10500	84	93
PICSP-1942-6T IE3	950	9,08	5,22		2,20	7000	75	53
PICSP-1942-8T	705	7,10	4,10		1,50	5500	70	56
PICSP-2045-4T IE3	1465		13,90	8,06	7,50	10400	78	118
PICSP-2045-6T IE3	970	12,00	6,91		3,00	7000	72	88
PICSP-2060-4T IE3	1470		20,90	12,10	11,00	12000	81	270
PICSP-2160-4T IE3	1465		27,90	16,20	15,00	15500	77	299

Características acústicas

Los valores indicados, se determinan mediante medidas de nivel de presión y potencia sonora en dB(A) obtenidas en campo libre a una distancia equivalente a dos veces la envergadura del ventilador más el diámetro de la turbina, con un mínimo de 1,5 mts.

Espectro de potencia sonora Lw(A) en dB(A) por banda de frecuencia en Hz

Modelo	63	125	250	500	1000	2000	4000	8000	Modelo	63	125	250	500	1000	2000	4000	8000
720-2T	56	69	77	81	81	77	73	65	1630-4T	60	73	81	85	86	82	78	69
815-2T	56	69	77	81	81	77	73	65	1630-6T	48	61	69	73	74	70	66	57
815-4T	39	52	60	64	64	60	56	48	1840-4T	55	68	76	80	81	77	73	64
825-2T	60	73	81	85	85	81	77	69	1840-6T	50	63	71	75	76	72	68	59
930-2T	65	78	86	90	90	86	82	74	1942-4T-7.5	75	85	87	90	89	89	87	78
1020-2T	62	75	83	87	87	83	79	71	1942-4T-10	80	90	92	95	94	94	92	83
1020-4T	46	59	67	71	71	67	63	55	1942-6T	71	81	83	86	85	85	83	74
1020-6T	34	47	55	59	59	55	51	43	1942-8T	66	76	78	81	80	80	78	69
1160-4T	68	81	89	93	94	90	86	77	2045-4T	63	76	84	88	89	85	81	72
1325-2T	70	83	91	95	96	92	88	79	2045-6T	57	70	78	82	83	79	75	66
1325-4T	52	65	73	77	78	74	70	61	2060-4T	66	79	87	91	92	88	84	75
1325-6T	42	55	63	67	68	64	60	51	2160-4T	64	77	85	89	89	85	81	73
1335-2T	67	80	88	92	93	89	85	76									

Dimensiones mm

PICSP-720...1942

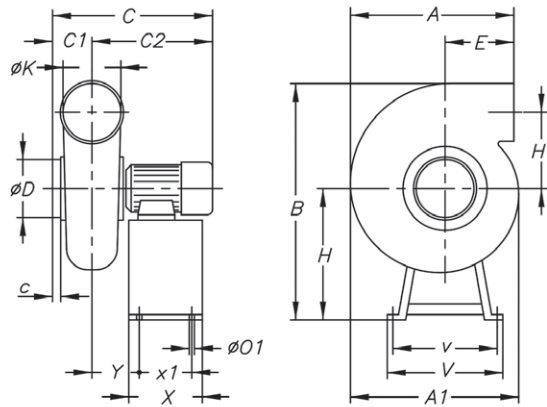


Fig.	A	A1	B	C	C1	C2	c	øD	E	H	H1	øK	øO1	V	v	X	x1	Y	
PICSP-720	1	375	-	486	350	80	270	45	90	212	311	130	90	6	340	320	180	160	92
PICSP-815	1	307	335	521	360	100	260	30	125	100	281	177,5	125	8	355	335	180	160	90
PICSP-825	1	445	-	552	433	110	323	55	125	218	320	170	125	6	340	320	180	160	103
PICSP-930	1	540	-	678	477	100	377	40	160	262	390	205	160	6	420	400	240	160	137
PICSP-1020-2T	1	340	397	593	445,5	116	329,5	32	160	100	290	223	160	8	355	335	180	160	127,5
PICSP-1020-4/6T	1	340	397	584	422,5	116	306,5	32	160	100	281	223	160	8	355	335	180	160	122,5
PICSP-1325-2T	1	413	505	735	494	130	364	35	200	103	370	265	200	8	400	380	180	160	125
PICSP-1325-4/6T	1	413	505	716	432,5	130	302,5	35	200	103	351	265	200	8	400	380	180	160	113,5
PICSP-1630-4T	1	480	602	890	536,5	145	391,5	35	250	117	440	323	250	8	450	430	240	220	142,5
PICSP-1630-6T	1	480	602	880	503	145	358	35	250	117	430	323	250	8	450	430	240	220	138
PICSP-1942-4T	1	580	750	1170	730,5	210	520,5	60	315	130	600	412,5	315	8	600	564	350	314	181,5
PICSP-1942-6/8T	1	580	750	1150	679,5	210	469,5	60	315	130	580	412,5	315	8	600	564	350	314	204

Dimensiones mm

PICSP-1335...2045

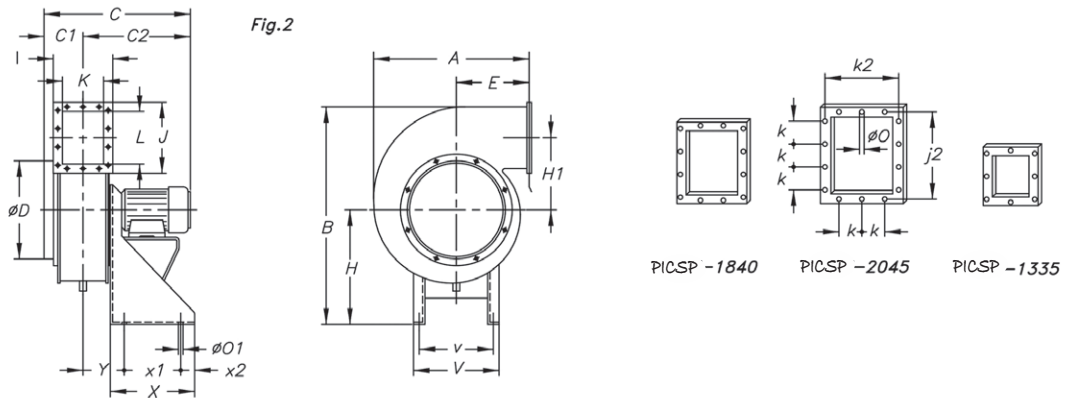


Fig.	A	B	C	C1	C2	øD	E	H	H1	I	J	j2	K	k	k2	L	
PICSP-1335	2	566	788	675	175	500	225	255	452	246	240	256	226	160	100	210	180
PICSP-1840-4T	2	628	819	660	210	450	355	275	420	259	305	356	326	225	100	275	280
PICSP-1840-6T	2	628	809	630	210	420	355	275	410	259	305	356	326	225	100	275	280
PICSP-2045	2	724	1020	810	245	565	400	300	542	310	362	421	381	270	100	322	335

	øO	øO1	V	v	X	x1	x2	Y
PICSP-1335	9	12	320	285	-	200	50	140
PICSP-1840-4T	9	12	320	285	300	200	50	170
PICSP-1840-6T	9	12	320	285	300	200	50	170
PICSP-2045	9	12	350	315	350	250	50	197

PICSP-1160...2160

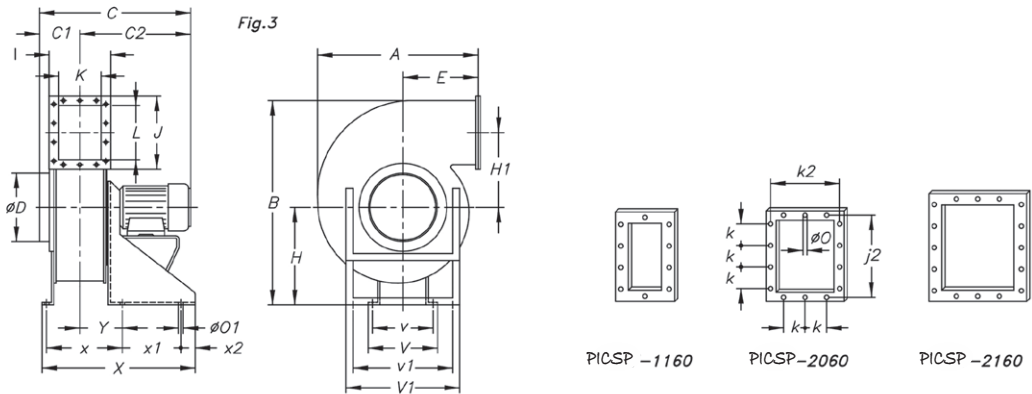


Fig.	A	B	C	C1	C2	øD	E	H	H1	I	J	j2	K	k	k2	L	
PICSP-1160	3	937	1296	818	210	608	355	410	720	421	275	416	366	155	100	225	310
PICSP-2060	3	937	1296	938	270	668	400	410	720	421	395	416	366	275	100	345	310
PICSP-2160	3	981	1356	983	285	698	600	414	720	438,5	455	501	451	335	100	405	395

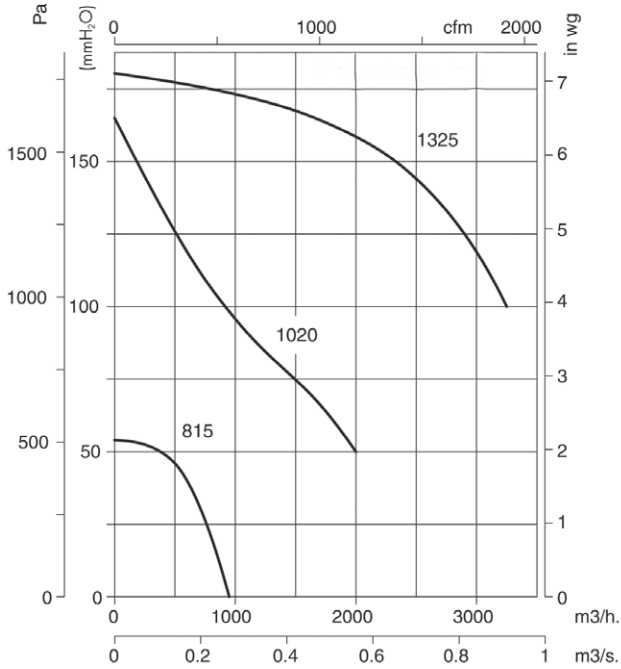
	øO	øO1	V	V1	v	v1	X	x	x1	x2	Y
PICSP-1160	9	14	500	790	450	670	710	265	360	60	155
PICSP-2060	9	14	500	790	450	670	855	410	360	60	215
PICSP-2160	9	14	500	790	450	670	915	470	360	60	240

Curvas características

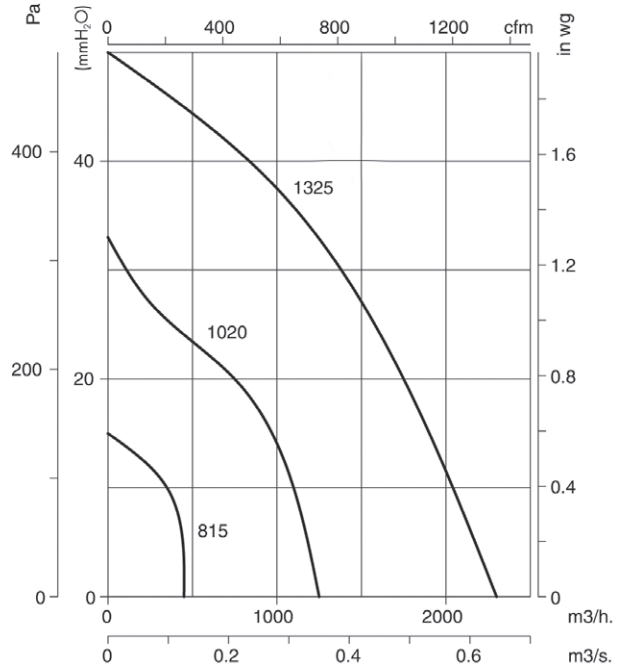
Q= Caudal en m³/h, m³/s y cfm

Pe= Presión estática en mmH₂O, Pa e in wg

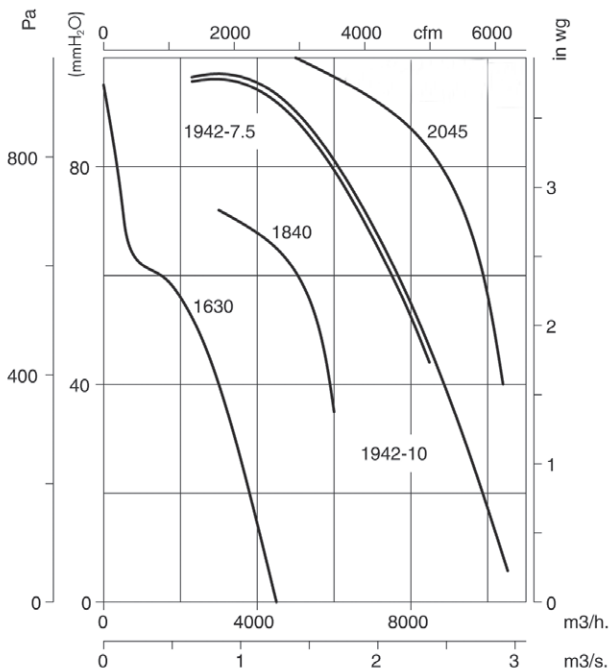
2T=3000 r/min



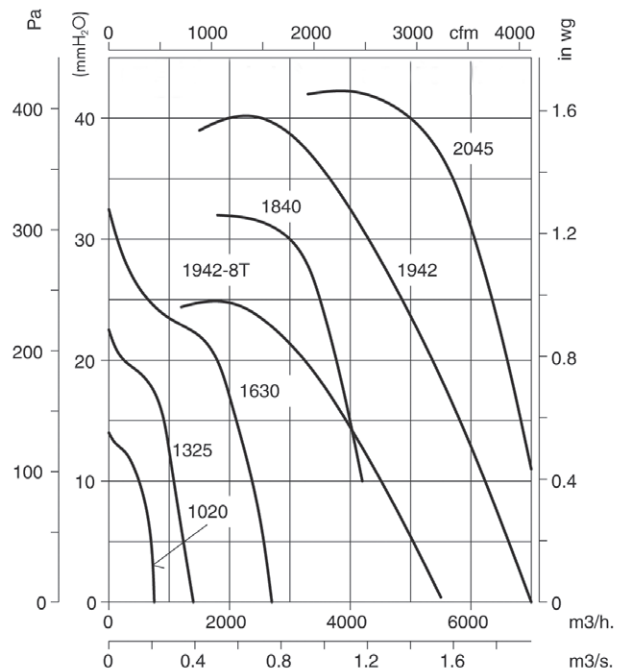
4T=1500 r/min



4T=1500 r/min



6T=1000 r/min 8T=750 r/min



Curvas características

Q= Caudal en m³/h, m³/s y cfm

Pe= Presión estática en mmH₂O, Pa e inwg

